

## Boost Meter Carbon Hood

ブーストメーターカーボンフード

取り扱い説明書

fit.. ABARTH500/595/695/500C

cord... THAB1024

price.. 20,000yen (税別)

この度はTHREE HUNDRED商品をお買い上げいただきありがとうございます。

製品を安全にお使い頂くために、本書に記載されている取付方法をご一読頂き、確実に製品を車両にお取り付け下さい。

作業前に必ず製品に外観上の不具合が無い事と、付属品の確認を行った上で作業を開始して下さい。

----- 付属品 -----

ブーストメーターカーボンフード x1

両面テープ (製品に貼り込み済み)

本書 1部

- 1 -

車両を安全な場所に停車させ、必ずエンジンを停止させた状態で取り付け作業を行って下さい。

>Point!

純正ブーストメーターフードは樹脂成型品となり、若干ではありますが油分を含んでいますので、取り付け前には必ず脱脂を行って下さい。

- 2 -

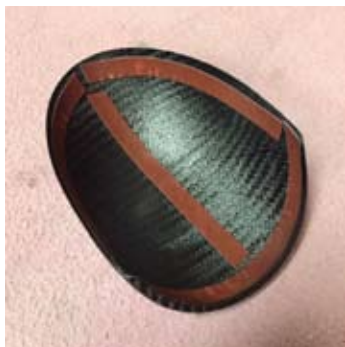
本取り付けをする前に、必ず仮フィッティングを行って下さい。

製品裏側に張り込まれている両面テープの保護フィルムを剥がす前に、必ず仮当てを行い、正しく装着できるかフィッティングを行ってから取り付け作業を行って下さい。

- 3 -

製品のディティールを良くするために、メーター前方の折り返しをつける事で質感を向上させています。それをやる事でドライカーボンの型から製品が抜けなくなる事を防ぐ為に、メーターフード裏側の見えにくい部分に若干のクリアランスを作って型から製品が抜けるようにしています。この隙間は当初の設計となります。

- P1 -



THREE HUNDRED

Dukes & Co.

45-29 ooyama-cho shibuya-ku Tokyo Japan

mail to [contact@threehundred.jp](mailto:contact@threehundred.jp)

call 03-5738-1361

[www.threehundred.jp](http://www.threehundred.jp)



- 4 -

仮フィッティングで取り付けが問題無い事を確認したら、両面テープの保護フィルムを全てはがして、製品を貼り込みます。

>Point!

この際に、製品前側のツバをメーターに合わせて位置決めしながら貼って頂くと綺麗に貼れます。

商品のお買い上げ

ありがとうございました。

- 5 -

両面テープがしっかり車体側のブーストメーターフードに固定されている事を確認して作業は完了です。