

Carbon Keycylinder Panel

共通取り扱い説明書

FIT IN ▶ ABARTH500/500C/595/695/595シリーズ4共用

- THAB1021 カーボンキーシリンダーパネル
- THAB1121 マットカーボンキーシリンダーパネル

この度はTHREEHUNDRED商品をお買い上げいただきありがとうございます。製品を安全にお使いいただくため、本書に記載されている取り付け方法をご一読いただき、確実に製品を車両にお取り付けください。作業前に製品に外観上の不具合がない事と、付属品の確認を行った上で作業を開始してください。

付属品

カーボンキーシリンダーパネル ×1
両面テープ(製品に貼り込み済み)
本書 1部

POINT

両面テープは取り付け前に、人肌程度にドライヤーやライター等で温めてから取り付けを行うと、より確実に固定する事が出来ます。

1

車両を安全な場所に停車させ、鍵を抜いた状態で作業を行います。
樹脂パーツは油分を含んでいますので、両面テープがつきにくい場合があります。取り付け前にクリーナー等で必ず脱脂を行って下さい。

2

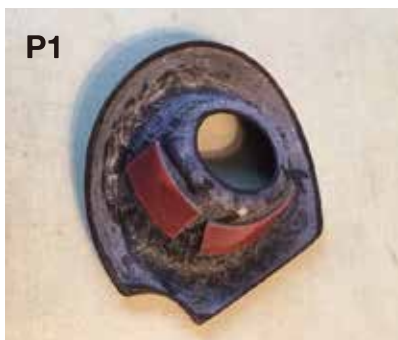
本取り付けをする前に、必ず仮フィッティングを行って下さい。

製品裏側に張り込まれている両面テープの保護フィルムを剥がす前に、ステアリングコラムへ仮当てを行い、正しく装着できるかフィッティングを必ず確認して下さい。

3

製品が正しく取り付け出来る事を確認しましたら、製品裏側の両面テープ保護フィルムを全て剥がし、1回で車体側へ取り付けを行います。
仮あてで取付位置の確認は慎重に行い、P2のように必要であれば製品の外周をマスキングテープなどでマークするとガイドが出来て取り付けし易いです。

P1



THREE
HUNDRED

Dukes & Co.

1-13-9 uehara shibuya -ku Tokyo Japan
mail to contact@threehundred.jp
Call 03-5738-7573

<https://www.threehundred.jp>

P2



4

製品をコラムに貼る際に、コラム部分がすり鉢状になっています。
貼る際は、製品を真上から落とし込むように貼ると、綺麗に貼る事が出来ます。斜めになると、正確な位置に到達する前に両面テープがコラムに接触して貼りついてしまい、隙間が出来たり曲がった付いてしまいますのでご注意ください。

5

以上で取り付け作業は完了です。
今一度製品が正しく、確実に取り付け固定されているかを確認して、作業は終了です。