

## 共通取り扱い説明書

FIT IN ▶ series4～ ABARTH595/595C/695

- THAB1056 カーボンシフトコンソールカバー series4 (右/ポケット無)
- THAB1156 カーボンシフトコンソールカバー series4 (右/ポケット有)
- THAB1256 カーボンシフトコンソールカバー series4 (左/ポケット無)
- THAB1356 カーボンシフトコンソールカバー series4 (左/ポケット有)
- THAB1456 マットカーボンシフトコンソールカバー series4 (右/ポケット無)
- THAB1556 マットカーボンシフトコンソールカバー series4 (右/ポケット有)
- THAB1656 マットカーボンシフトコンソールカバー series4 (左/ポケット無)
- THAB1756 マットカーボンシフトコンソールカバー series4 (左/ポケット有)

この度はTHREEHUNDRED商品をお買い上げいただきありがとうございます。製品を安全にお使いいただくため、本書に記載されている取り付け方法をご一読いただき、確実に製品を車両にお取り付けください。作業前に製品に外観上の不具合がない事と、付属品の確認を行った上で作業を開始してください。

## 付属品

カーボンシフトコンソールカバー ×1  
両面テープ (製品に貼込済)  
本書 1部  
ポケット用蓋 (ポケット有モデルのみ ×1)

## POINT

両面テープは取り付け前に、人肌程度にドライヤーやライター等で温めてから取り付けを行うと、より確実に固定する事が出来ます。

1

車両を安全な場所に停車させて、シフトコンソール取り付け部分の油分を、クリーナー等で脱脂して下さい。

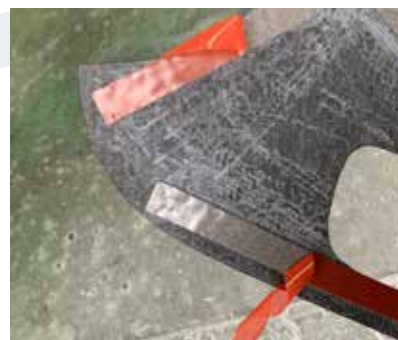
脱脂が不十分だと両面テープの定着が悪く、商品が浮く原因となります。

2

商品を仮合わせして、各部との相合いを確認してください。

カーボンシフトゲートカバーを先に装着される場合は、一度外して頂き双方を組み合わせた状態で仮合わせを必ず行って下さい。

フィッティングが繊細なので、仮合わせはとても大切です。



THREE  
HUNDRED

Dukes & Co.

1-13-9 uehara shibuya -ku Tokyo Japan  
mail to contact@threehundred.jp  
Call 03-5738-7573

<https://www.threehundred.jp>

3

仮フィッティングで製品の取り付け位置の確認が終わりましたら、左と上の画像のように両面テープの保護フィルムを少し剥がし、仮合わせした位置に製品を取り付けます。

正しい位置で製品がレイアウト出来たら、両面テープの保護フィルムをゆっくり抜きます。

4



カーボンシフトゲートカバーを同時装着の場合には、シフトコンソールカバーを取り付けてから取り付けを行って下さい。ポケット付きの場合は、最後にポケット用プレートを貼りつけて、作業は完了です。今一度各部がしっかり取り付けられている事を確認して作業は終了です。

シフトゲートカバー (THAB1055) と同時装着を推奨します。

